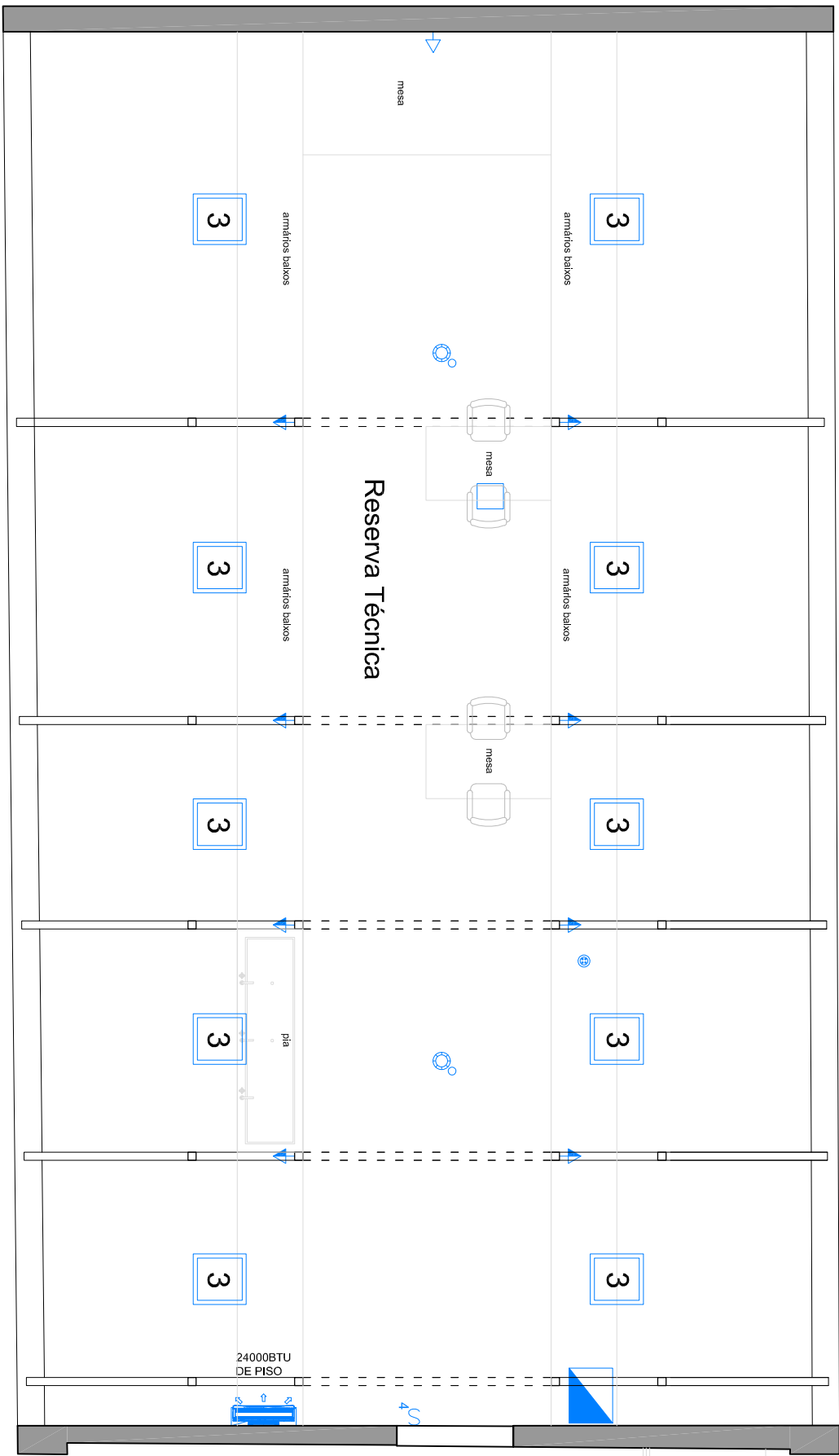
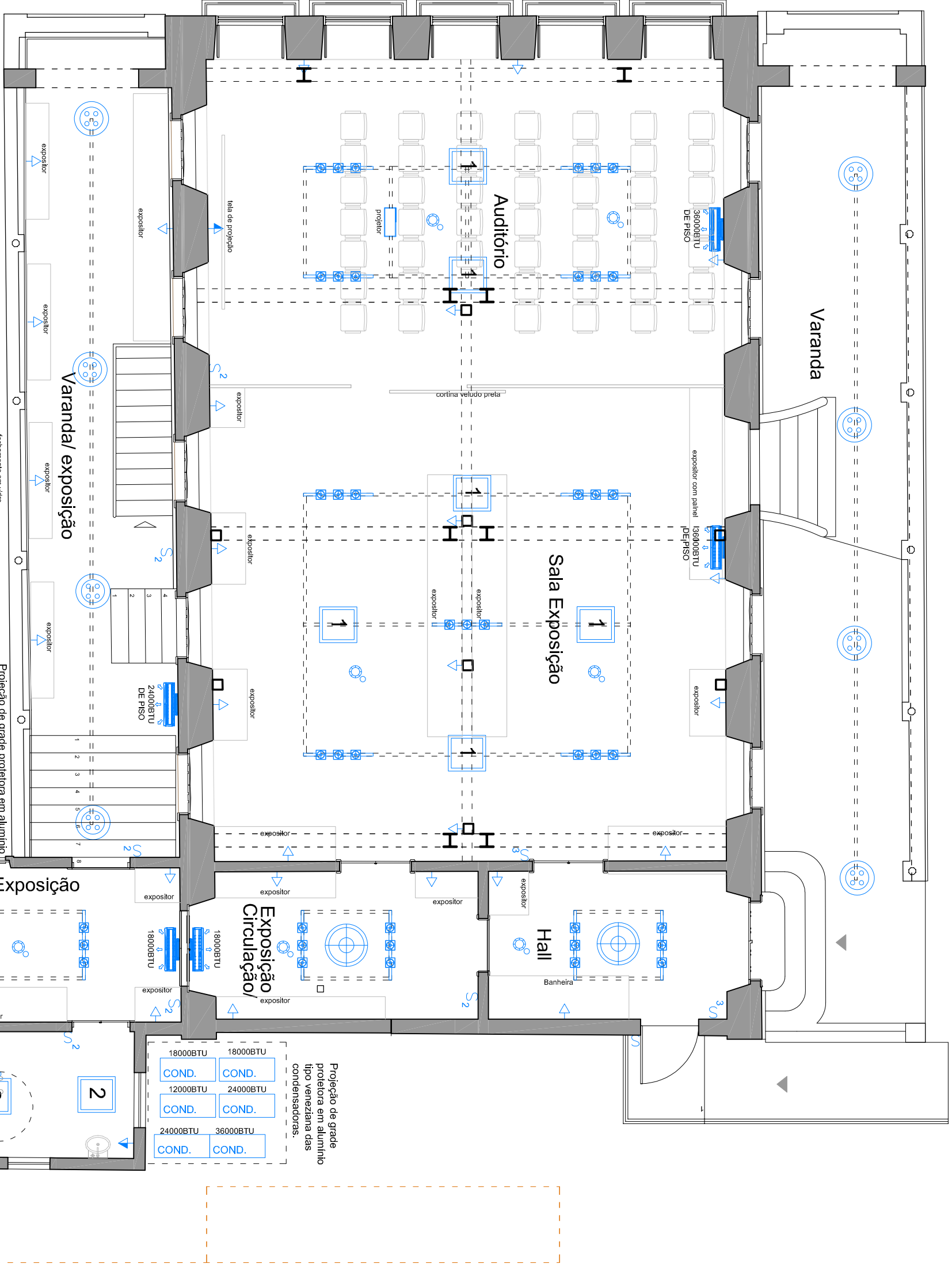
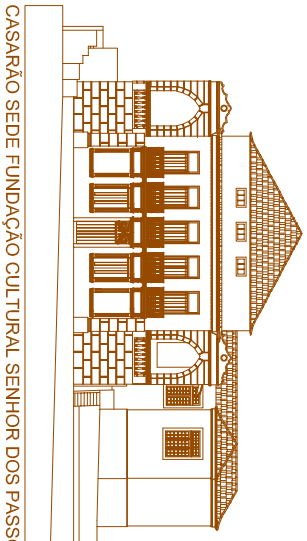


Planta Baixa Térreo



LEGENDA ILUMINAÇÃO

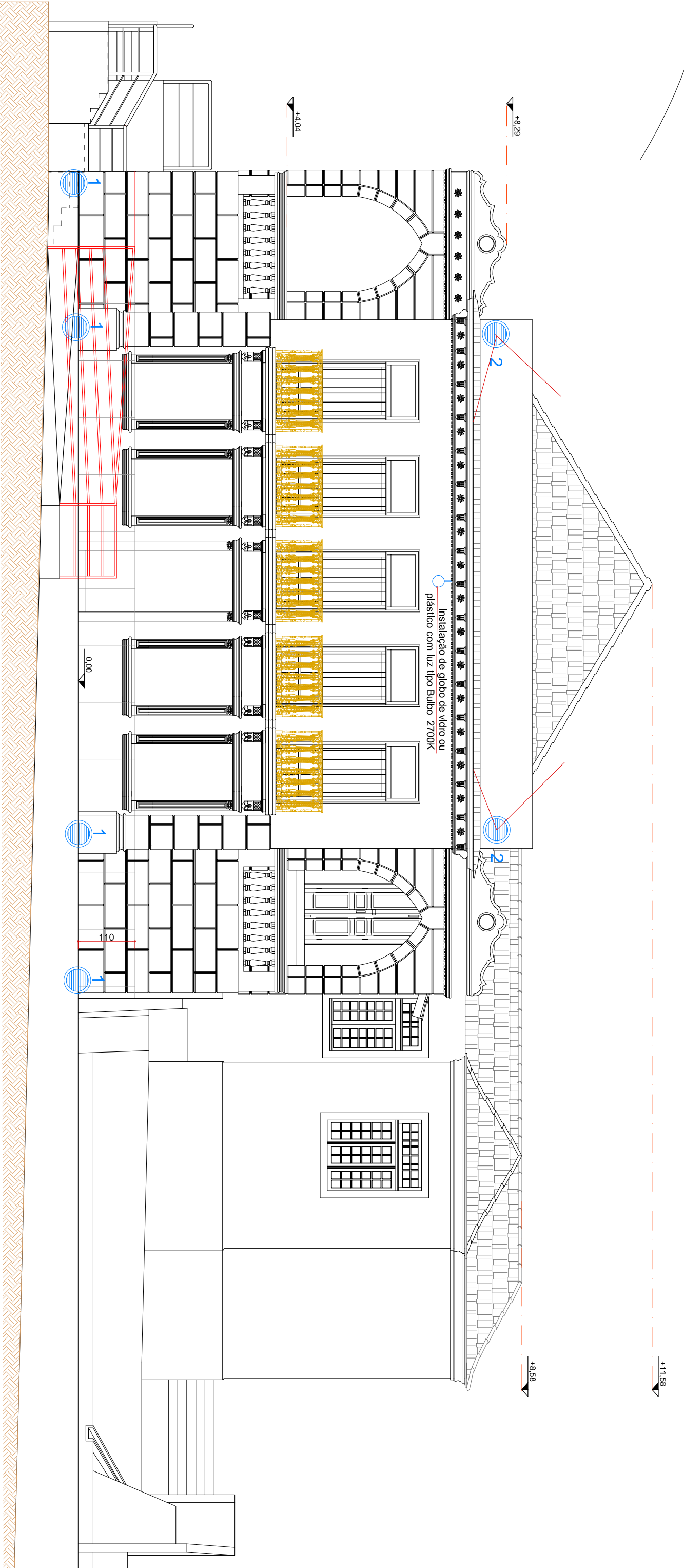
ESPECIFICAÇÃO	QUANTIDADE
Caixa Box Branco de sobrepor Lâmpada Par 20 direcional led 4000K.	21
PANEL LED branco 40X40 de Sobrepor - 24w 4000K save energy, avanti ou similar.	10
PANEL LED branco 30X30 de Sobrepor - 24w 4000K save energy, avanti ou similar.	1
PANEL LED branco 20X20 de Sobrepor - 18w 4000K save energy, avanti ou similar.	10
Pendente existente 6 Focos LÂMPADAS LED FILAMENTADA MODELO E27 - 2700K - Limpeza e colocação de Lâmpadas somente.	6
Pendente Para Luz Âmbar 4W E14 Bi-Vald- 2700K	2
Pendente de Bola Jaleosa 25cm c/ Cabo Transparente lâmpada de bulbo 4000K - Fachada	1
Conjunto de Tribo eletrificado de 1,0m branco Alentei ou similar c/ 3 spots direcionáveis com lâmpada dicrótica 4000K.	6
Refletor led colorido RGB 150w cor branco Slim Luz quente amarela - marca brilha ou similar a prova de água externa.	6
Refletor led colorido RGB 50w cor branco Slim Luz quente amarela - marca brilha ou similar a prova de água externa.	2
INTERRUPTOR SIMPLES	5
INTERRUPTOR DUPLO	2
INTERRUPTOR TRIPLO	2
INTERRUPTOR PARALELO	6
TOMADA BAIXA - In=30CM	49
TOMADA MÉDIA - In=120CM	5
ARANDELA BLOCO	17
SINALIZAÇÃO DE EMERGENCIA - SAIDA	4
SINALIZAÇÃO DE EMERGENCIA - BLOCO AUTOMONO C/ SAIDA	11
DETECTOR AUTOMÁTICO DE INCENDIO	14
AR CONDICIONADO 12000BTU - MODELO MIDEA HI WALL	1
AR CONDICIONADO 18000BTU - MODELO MIDEA HI WALL	2
AR CONDICIONADO 24000BTU - MODELO MIDEA DE PISO	3
AR CONDICIONADO 36000BTU - MODELO MIDEA DE PISO	3
QUADRO DE DISTRIBUIÇÃO PARA 12 DISJUNTORES	3



CASARÃO SEDE FUNDAÇÃO CULTURAL SENHOR DOS PASSOS

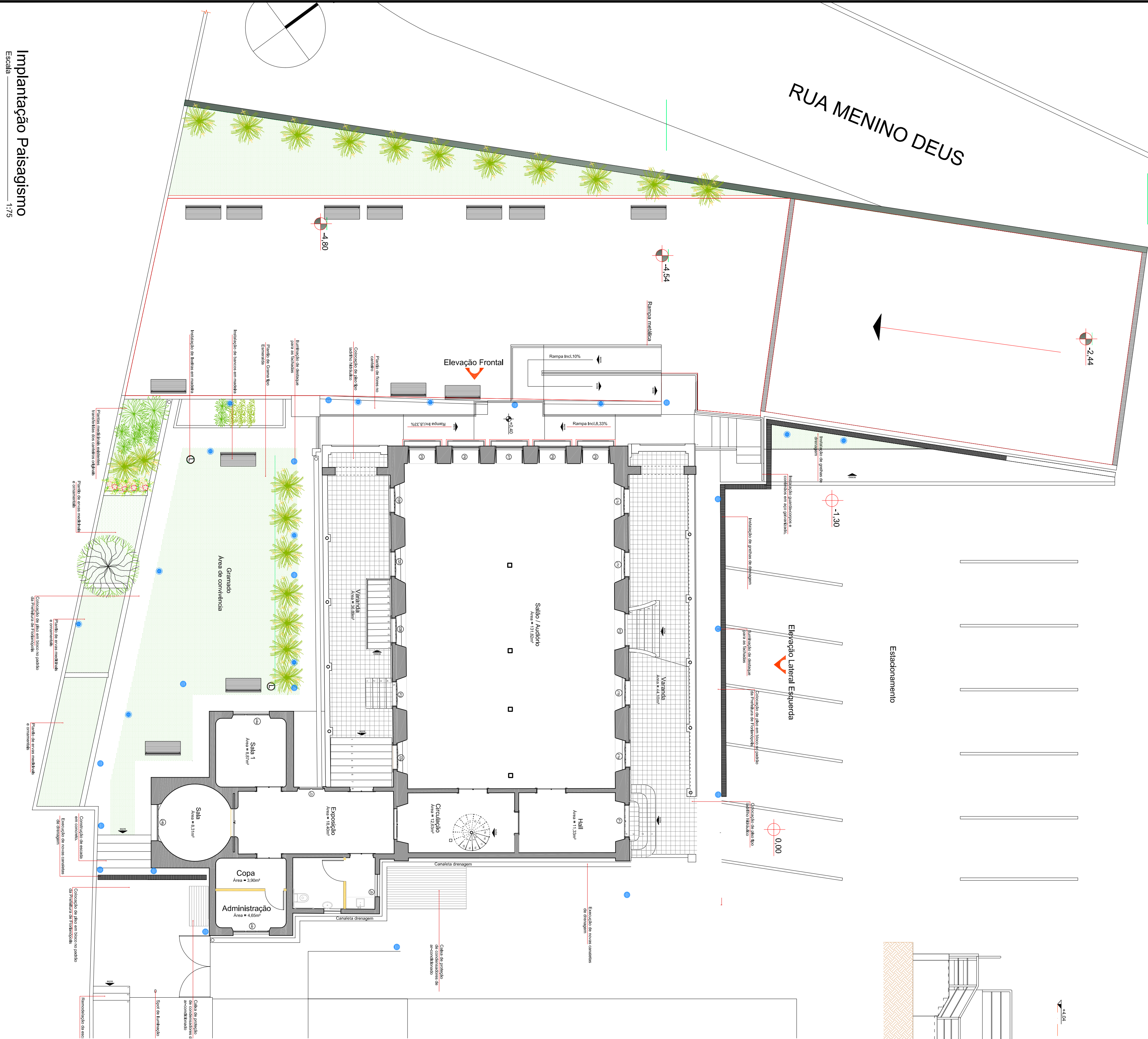
Obra			
CASARÃO SEDE FUNDAÇÃO SENHOR DOS PASSOS			
RUA MENINO DEUS 376, CENTRO - SC - CEP: 01.558-111(001-80) / Inscr. Imobiliária - 52.52.031.0000.000-00			
Proprietário	HOSPITAL IMPERIAL DE CARIDADE	escala	data
Autor do Projeto / Responsável Técnico	ARO JONATHAN M. CARVALHO - CAU A26541-2 ARO SIMONE HARGEN - CAU A26501-4	Indicada	Set/2021
Referência	PROJETO DE RESTAURO MUSEU FARMACÓ HOSPITALAR Plantas Baixas de Luminotécnico e Ar condicionado	JONATHAN CARVALHO	desenho
		Arquivo	05
		prática	
		01 02	
PROIBIDA A REPRODUÇÃO PARCIAL OU TOTAL, TODOS OS DIREITOS DO PROJETO RESERVADOS			
ARQUITETO RESPONSÁVEL - JONATHAN M. CARVALHO FONE/FAX: (048) 3334-4783 / 991197928			





Estacionamento

RUA MENINO DEUS



Implantação Paisagismo

Escala 1:75

LEGENDA ILUMINAÇÃO

ESPECIFICAÇÃO	QUANTIDADE
Caixa Box Branco de sobrepor Lâmpada Par 20 direcional led 4000K.	21
1 PANEL LED branco 40X40 de Sobrepor - 24w 4000K save energy, avant ou similar.	10
2 PANEL LED branco 30X30 de Sobrepor - 24w 4000K save energy, avant ou similar.	1
3 PANEL LED branco 20X20 de Sobrepor - 18w 4000K save energy, avant ou similar.	10
1 Pendente existente 6 Focos LAMPADAS LED FILAMENTADA MODELO E27 - 2700K - Limpeza e colocação de Lâmpadas somente.	6
2 Pendente existente a restaurar e pintar. Focos 1 Lâmpada LED de Filamento Para Luz Ambar 4W E27 Bi-Color 2700K	2
1 Pendente de Bola leitosa 25cm c/ Cabo Transparente lâmpada de bulbo 4000K - Fachada	1
6 Conjunto de Trilho eletrificado de 1,0m branco Aluana ou similar c/ 3 spots direcionáveis com lâmpada decora 4000K.	6
6 Refletor led colorido RGB 150w cor branco Slim Luz quente amarela - marca bulbo ou similar a prova de água externa.	6
2 Refletor led colorido RGB 50w cor branco Slim Luz quente amarela - marca bulbo ou similar a prova de água externa.	2
5 2 INTERRUPTOR SIMPLES	5
2 INTERRUPTOR DUPLO	2
2 3 INTERRUPTOR TRIPLO	2
6 3w INTERRUPTOR PARALELO	6
48 TOMADA BAIXA - h=30CM	48
5 TOMADA MEDIA - h=120CM	5
17 ARANDELA BLOCO	17
4 SINALIZAÇÃO DE EMERGENCIA - SAIDA	4
11 SINALIZAÇÃO DE EMERGENCIA - BLOCO AUTOMONO C/ SAIDA SETA	11
14 DETECTOR AUTOMÁTICO DE INCENDIO	14
1 AR CONDICIONADO 12000BTU - MODELO MIDEA HI WALL	1
2 AR CONDICIONADO 18000BTU - MODELO MIDEA HI WALL	2
3 AR CONDICIONADO 24000BTU - MODELO MIDEA DE PISO	3
3 AR CONDICIONADO 36000BTU - MODELO MIDEA DE PISO	3
3 QUADRO DE DISTRIBUIÇÃO PARA 12 DISJUNTORES	3

Obras CASARÃO SEDE FUNDAÇÃO SENHOR DOS PASSOS

RUA MENINO DEUS 376, CENTRO - SC - CEP: 01.558-111/0001-50 / 1597 Imobiliária - 52.52.031.0000.000-00

Proprietário	HOSPITAL IMPERIAL DE CARIDADE	Escala	5x1/2021	DATA	assinatura
Autor do Projeto / Responsável Técnico	ARO JONATHAN M. CARVALHO - CAU A26841-2				

Referência	PROJETO DE RESTAURO MUSEU FARMACO HOSPITALAR Plantas Baixas de Implantação Luminotécnico	Arquivo	05	partida	02
------------	---	---------	----	---------	----

PROIBIDA A REPRODUÇÃO PARCIAL OU TOTAL, TODOS OS DIREITOS DO PROJETO RESERVADOS  
ARQUITETO RESPONSÁVEL - JONATHAN M. CARVALHO FONE/FAX (048) 3334-4783 / 991197928

